



# NATURPARKSCHOU HÉICH 3

KONZEPT – ZIELE - VISION

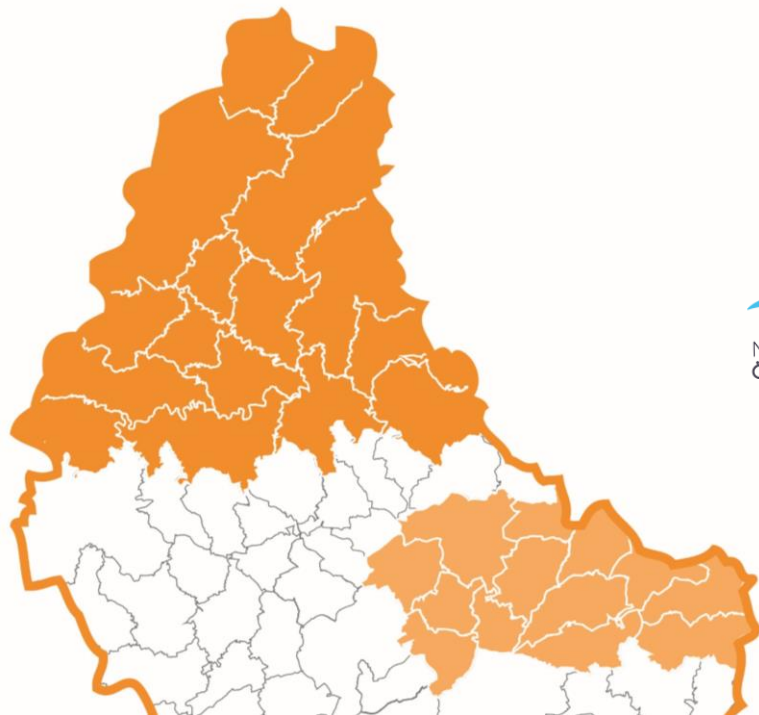


LE GOUVERNEMENT  
DU GRAND-DUCHÉ DE LUXEMBOURG  
Ministère de l'Agriculture,  
de la Viticulture et de la  
Protection des consommateurs

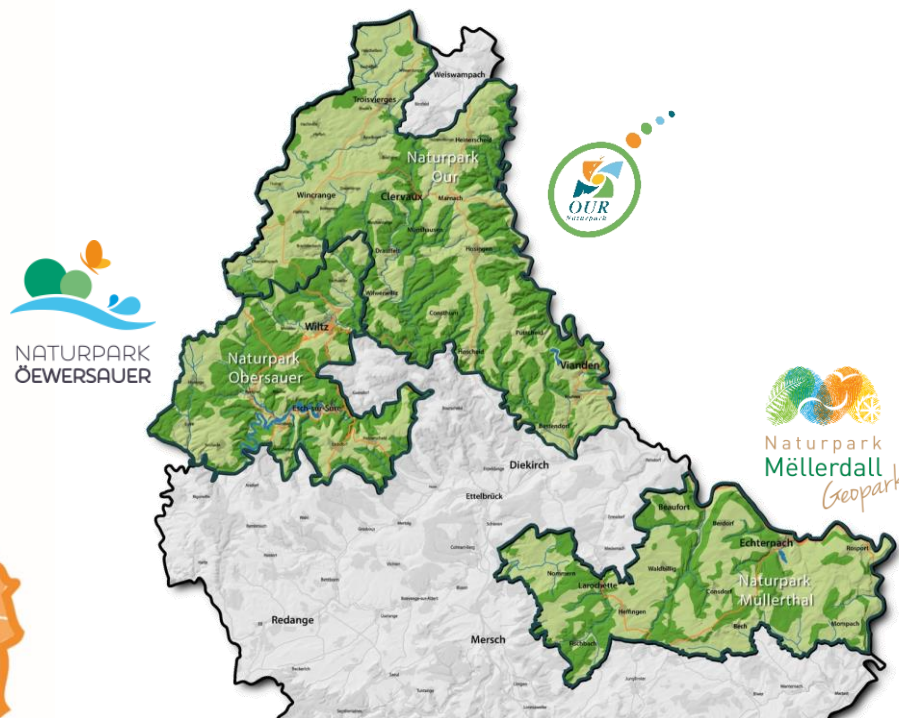


# Die LEADER- und Naturpark-Regionen

## LEADER



## Naturparke



LE GOUVERNEMENT  
DU GRAND-DUCHÉ DE LUXEMBOURG  
Ministère de l'Agriculture,  
de la Viticulture et de la  
Protection des consommateurs



# Naturparkschoul - héich 3

Bildungsprojekt der 3 luxemburgischen Naturparke Obersauer, Our und Müllerthal

1. Ursprung im Naturpark Obersauer (2012)

2. *Naturparkschoul - héich 3* (LEADER Projekt 2018 - 2020)

3. *Naturparkschoul* als etablierter Bildungspartner für Schulen



LE GOUVERNEMENT  
DU GRAND-DUCHÉ DE LUXEMBOURG  
Ministère de l'Agriculture,  
de la Viticulture et de la  
Protection des consommateurs



# Die Naturparke als Bildungspartner

- Ziel früher:

Zusammenarbeit Naturpark und Schule = Angebot von **Aktivitäten** für die Schulen

- Ziel heute (im EU-Kontext):

Ausarbeitung von lehrplanadäquaten und fächerübergreifenden Lernangeboten & Nutzung der Naturparke als Lehr-Lern-Raum, **Unterricht** in den Naturparks



LE GOUVERNEMENT  
DU GRAND-DUCHÉ DE LUXEMBOURG  
Ministère de l'Agriculture,  
de la Viticulture et de la  
Protection des consommateurs



# Ziele der Naturparkschoul - héich 3

## □ **Fördern von wissenschaftlichem Denken...**

durch den Ansatz forschend-entdeckenden Lernens

- Orientierung an den Fragen der Kinder
  - Eigenaktives Erproben und Durchdenken
  - Nutzung neuer Medien für die Dokumentation
- Förderung der „*Compétences transversales*“ & „*Education aux médias*“



LE GOUVERNEMENT  
DU GRAND-DUCHÉ DE LUXEMBOURG  
Ministère de l'Agriculture,  
de la Viticulture et de la  
Protection des consommateurs



# Ziele der Naturparkschoul - héich 3

## □ Potentiale der Naturparke erkennen & nutzen

- Draußen unterrichten
- Materialienangebot nutzen
- Personelle Fachexpertise einbinden
- Netzwerk aufbauen und davon profitieren, z.B. Partnerprojekte, päd. Bauernhöfe, usw.



LE GOUVERNEMENT  
DU GRAND-DUCHÉ DE LUXEMBOURG  
Ministère de l'Agriculture,  
de la Viticulture et de la  
Protection des consommateurs



# Derzeitige Angebote & Aktivitäten der NP



LE GOUVERNEMENT  
DU GRAND-DUCHÉ DE LUXEMBOURG  
Ministère de l'Agriculture,  
de la Viticulture et de la  
Protection des consommateurs



# Verfügbare Medien & Materialien



LE GOUVERNEMENT  
DU GRAND-DUCHÉ DE LUXEMBOURG  
Ministère de l'Agriculture,  
de la Viticulture et de la  
Protection des consommateurs



# Ziele der Naturparkschoul - héich 3

- **Entwicklung von fächerübergreifenden Unterrichtsformaten**
  - **Ausgangspunkt zur thematischen Ausrichtung der Unterrichtsplanung:** „Eveil aux sciences, sciences naturelles et humaines“ und/oder „Vie et société“
  - **Erweiterung der Unterrichtsplanung um die Fächer:** Luxemburgisch, Deutsch, Französisch, Mathematik, Sport und/oder Kunst
  - **Sicherstellung der Anbindung an den „plan d'études“:** Zusammenarbeit mit dem SCRIPT



LE GOUVERNEMENT  
DU GRAND-DUCHÉ DE LUXEMBOURG  
Ministère de l'Agriculture,  
de la Viticulture et de la  
Protection des consommateurs



# Ziele der Naturparkschoul - héich 3

## Partnerschule(n)

### Projektpräsentation im Plenum

- Lehrer, Gemeinde & SchulentwicklerIn

### Cycle-Versammlung

- Bedarfsanalyse in der Schule
  - Welche Themen möchtet Ihr in den Naturwissenschaften behandeln?
  - Wo steht Ihr in Mathe/Sprachen?
  - Was macht Ihr in Sport/Kunst?
  - Welche Ideen hab ihr bereits für die Umsetzung?

### Konzeptphase

1. Planung der Unterrichtseinheiten + Zieldefinition (Zusammenarbeit NP & Schule)
2. Ressourcenauswahl
  - Aktivitäten/Experimente/ Erkundungen
  - Wo-men Power (NP & Schule)
  - Materialien

### Durchführung

### Dokumentation/Endredaktion im NP

- Unterrichtskonzept - Struktur



# Ziele der Naturparkschoul - héich 3

## □ Aufbau eines Naturparkschoul-Netzwerkes

### Naturparkschoul-Netzwerk

- Aufbau eines überregionalen Netzwerkes bestehend aus dem Lehrpersonal der Partnerschulen
- Plattform zum Erfahrungs-, Wissens- & Materialaustausch
- Regelmäßige Treffen mit Workshops oder Vorträgen zu unterschiedlichsten Themen

### Weiterbildungen am IFEN

- 2 WB im NP Öewersauer
- 2 WB im NP Our
- 2 WB im NP Mëllerdall  
*Wasser, Geologie, Landschaftsmodell*



# Unser Projekt-ForscherTeam



**Michel Schammel**

Bildungswissenschaften

Projektleitung



**Anne Scheer**

Biologie

NP Obersauer



**Dr. Birgit Kausch**

Geologie

NP Müllerthal



**Eva Rabold**

Geographie

NP Our



**Dr. Andrea Fiedler**

Didaktik

Externe Beraterin

## außerdem verfügbar – Experten aus den Bereichen:

Biologie, Botanik, Geologie und Geographie, Forstwirtschaft & Agrarwissenschaften, Wirtschaft, Geschichte, Kulturwissenschaften, Ernährungswissenschaften



LE GOUVERNEMENT  
DU GRAND-DUCHÉ DE LUXEMBOURG  
Ministère de l'Agriculture,  
de la Viticulture et de la  
Protection des consommateurs





# Vielen Dank!



LE GOUVERNEMENT  
DU GRAND-DUCHÉ DE LUXEMBOURG  
Ministère de l'Agriculture,  
de la Viticulture et de la  
Protection des consommateurs

